

# Unit 1 AI2 安裝教學

作者：劉映辰

## 步驟一

下載模擬器(Windows 版)<http://appinventor.mit.edu/explore/ai2/windows.html>。

## 步驟二

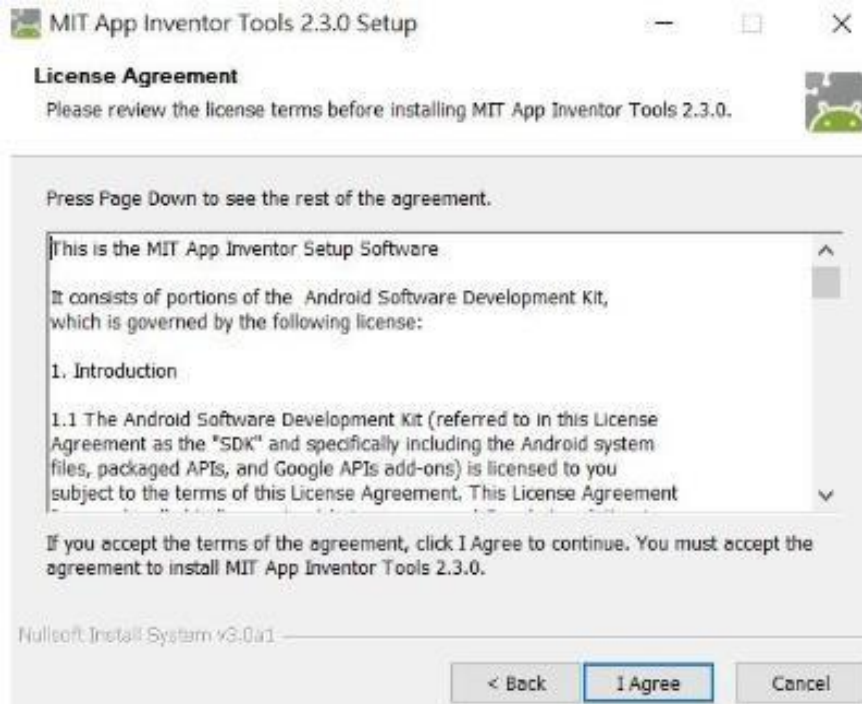
執行 AppInventor2 的安裝程式。

## 步驟三

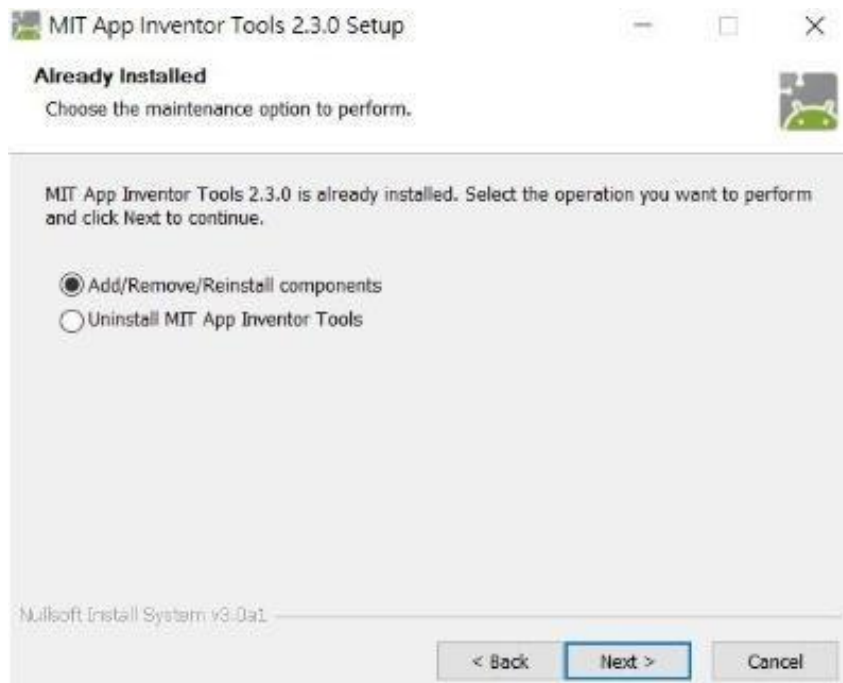
選 Next 進行安裝。



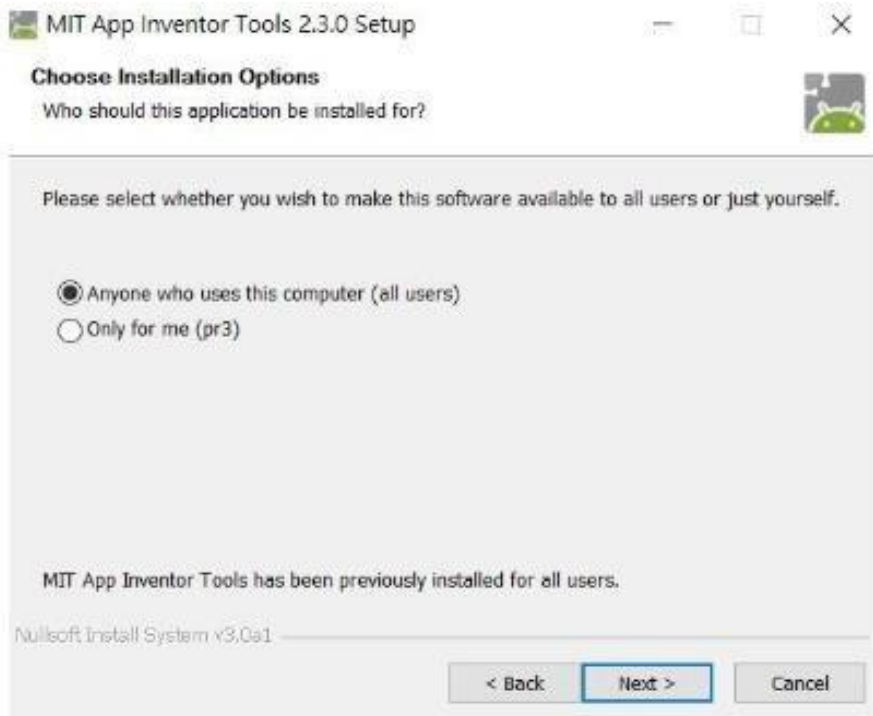
點「I agree」同意版權宣告



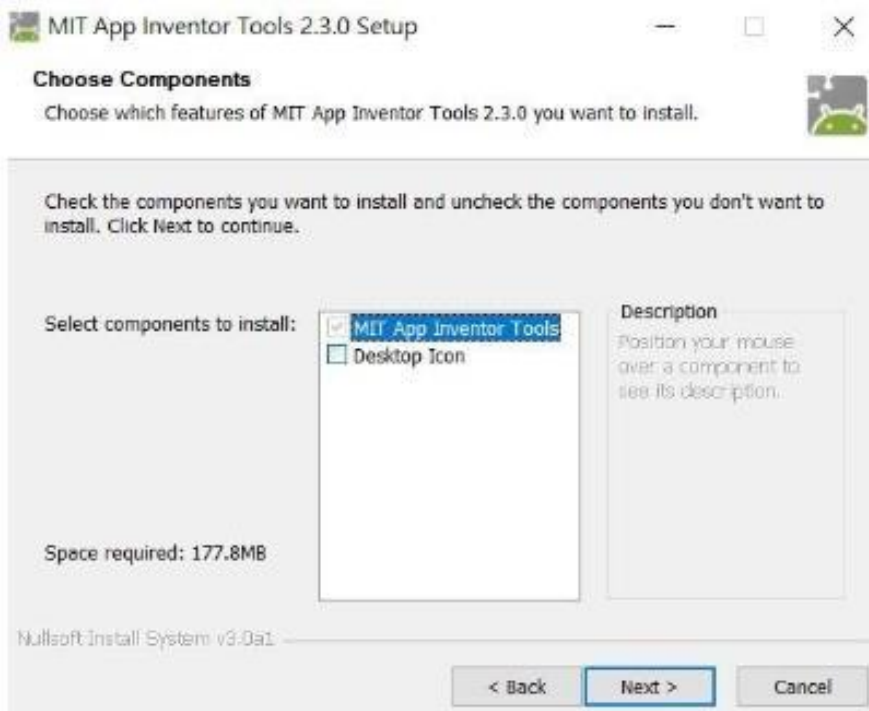
如果曾經安裝過，就會出現下面這個畫面，點 Next 就可以了



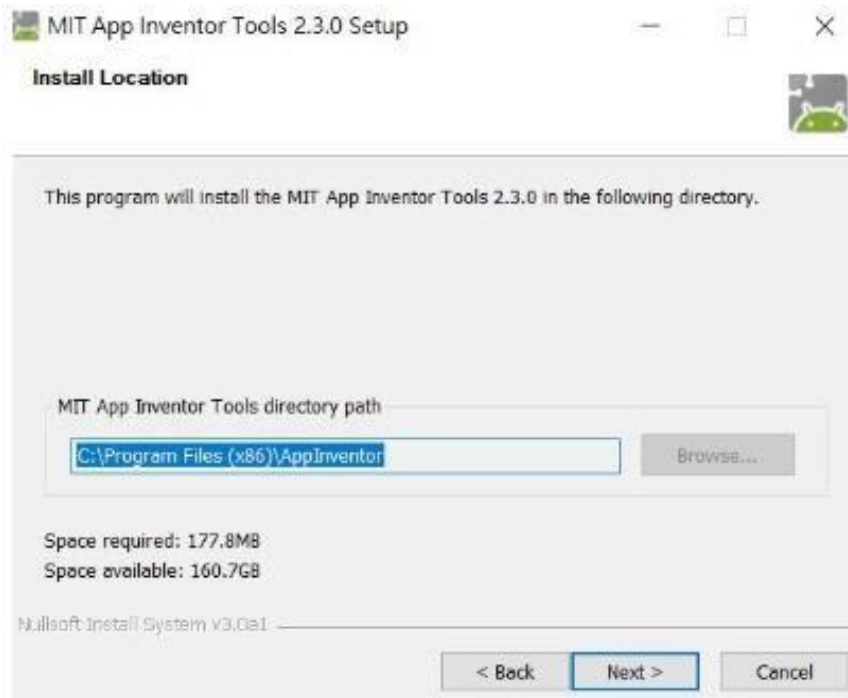
選擇「Anyone...」，表示這台電腦的所有使用者都可以使用這個軟體，選好後點「Next」。



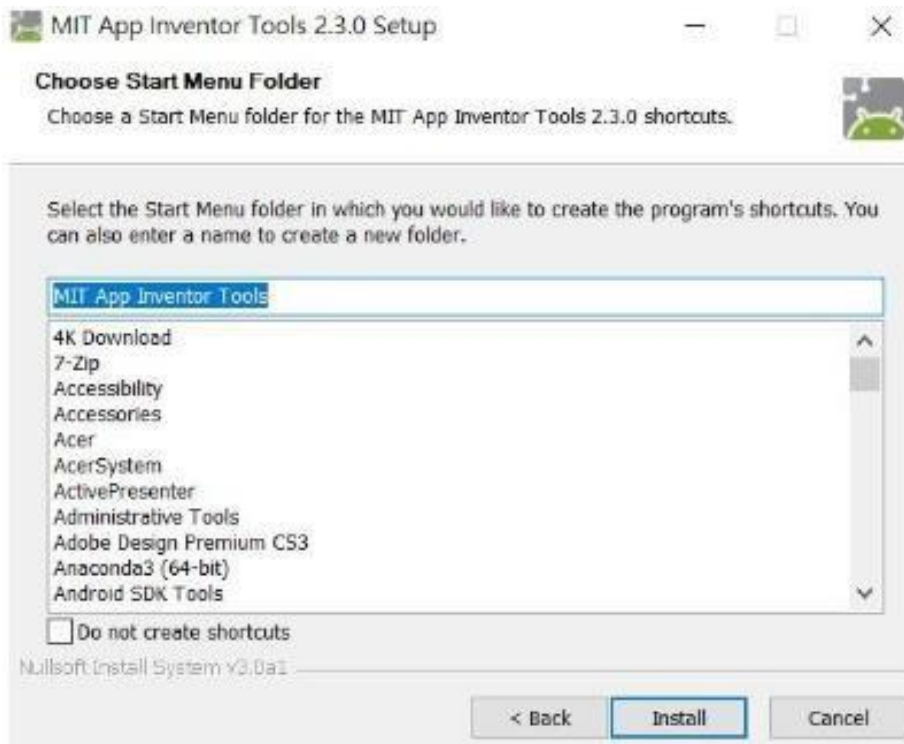
選擇安裝「MIT App Inventor Tools」，點選「Next」。



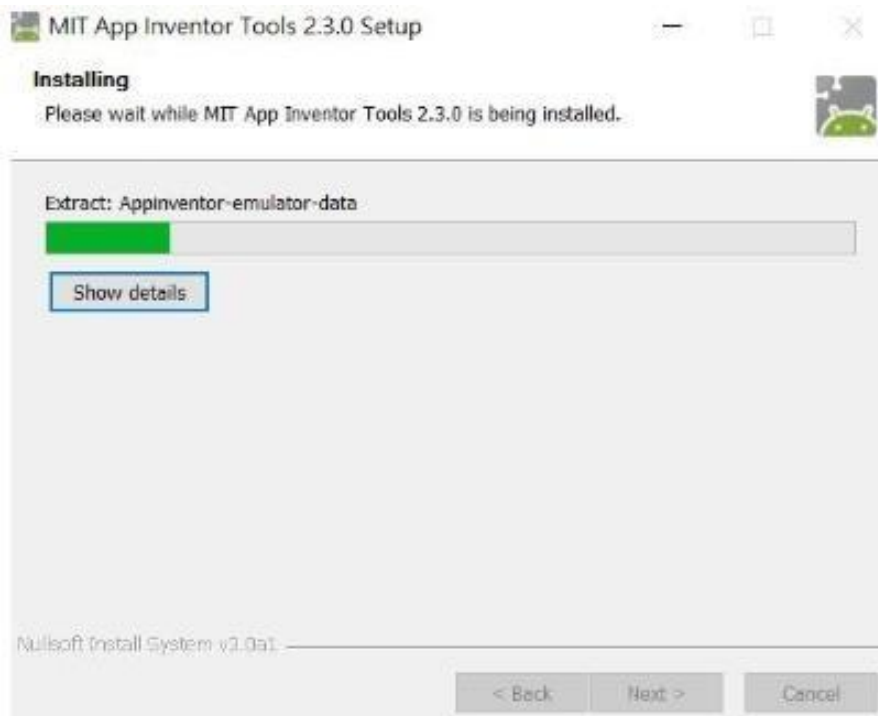
選好要用的資料夾後，點選「Next」。



選擇程式集的資料夾名稱，點選「Next」。



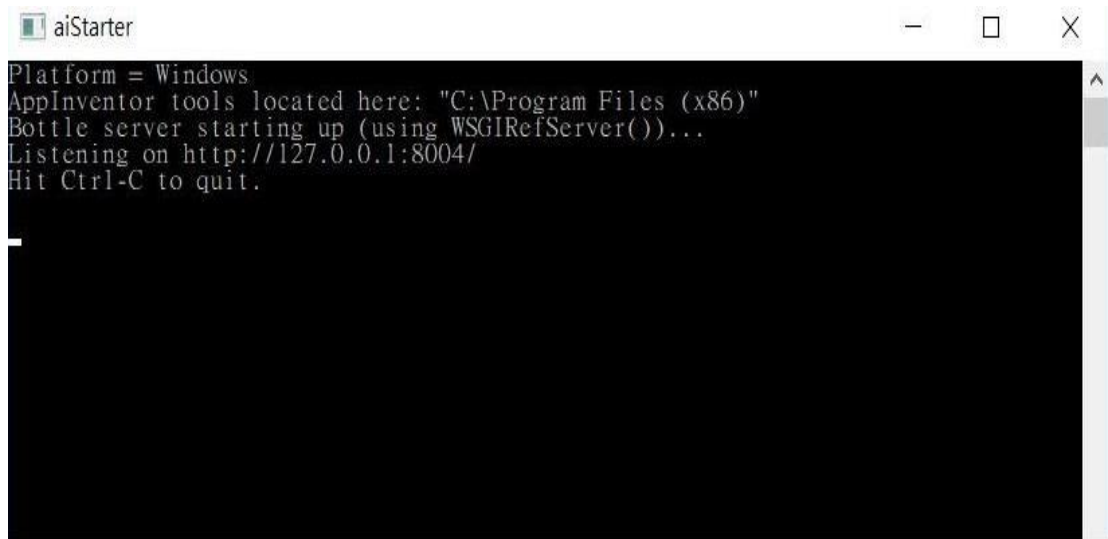
正在進行安裝



安裝好後點選「Finish」，會自動啟用 aiStarter。



模擬器會從 aiStarter 下載，所以一定要使用 aiStarter。

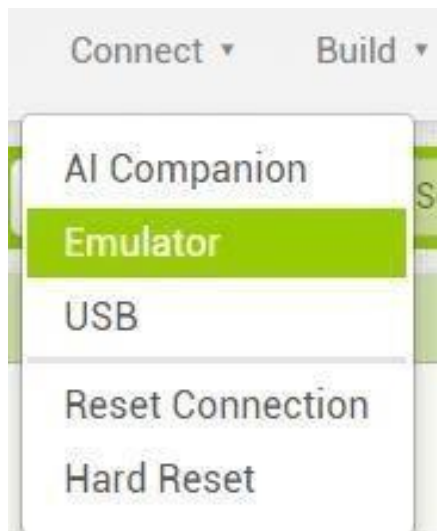


```
aiStarter
Platform = Windows
AppInventor tools located here: "C:\Program Files (x86)"
Bottle server starting up (using WSGIRefServer())...
Listening on http://127.0.0.1:8004/
Hit Ctrl-C to quit.
```

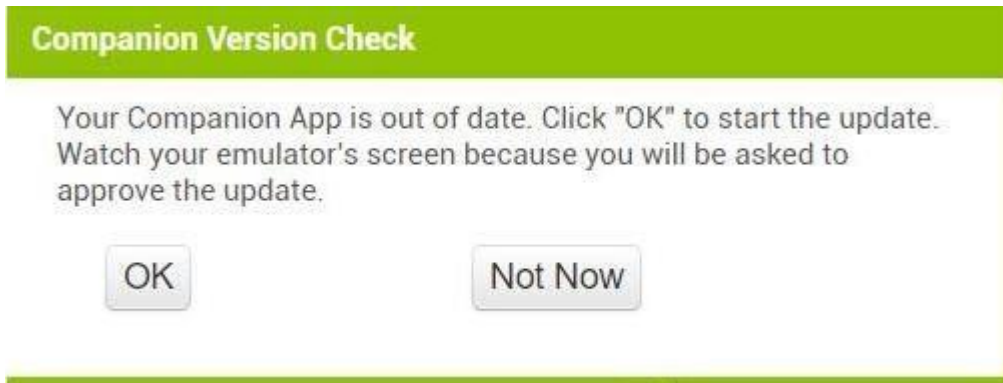
#### 步驟四

從網站啟用模擬器。

在 App Inventor2 網站，點選「Connect 再點 Emulator」。



會發現模擬器內的 AI Companion 已經過期要更新。選擇「ok」。



點選「Got It」後，到模擬器允許執行安裝程式。



在模擬器中點「OK」，安裝最新版本的 AI2 Companion。

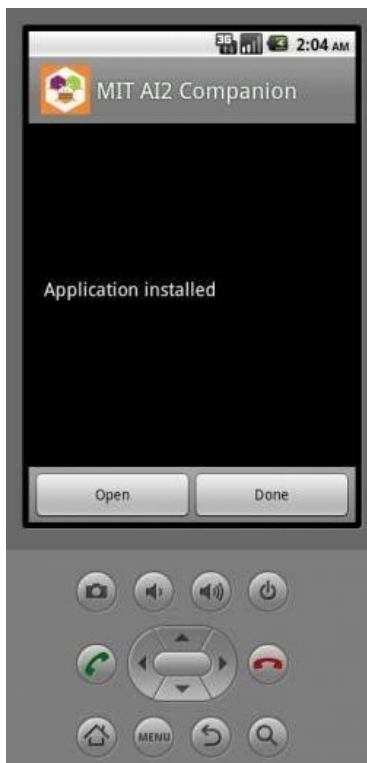


選「Install」進行安裝。

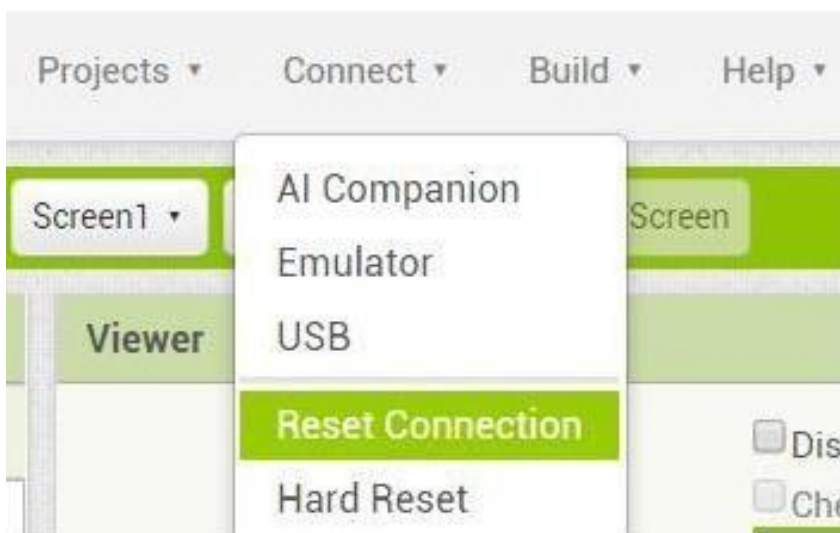




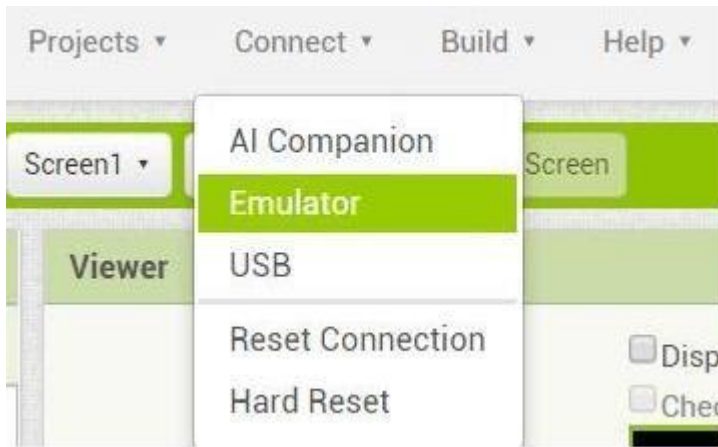
選「Open」，開啟 AI2 Companion 確定版本是否是最新的。



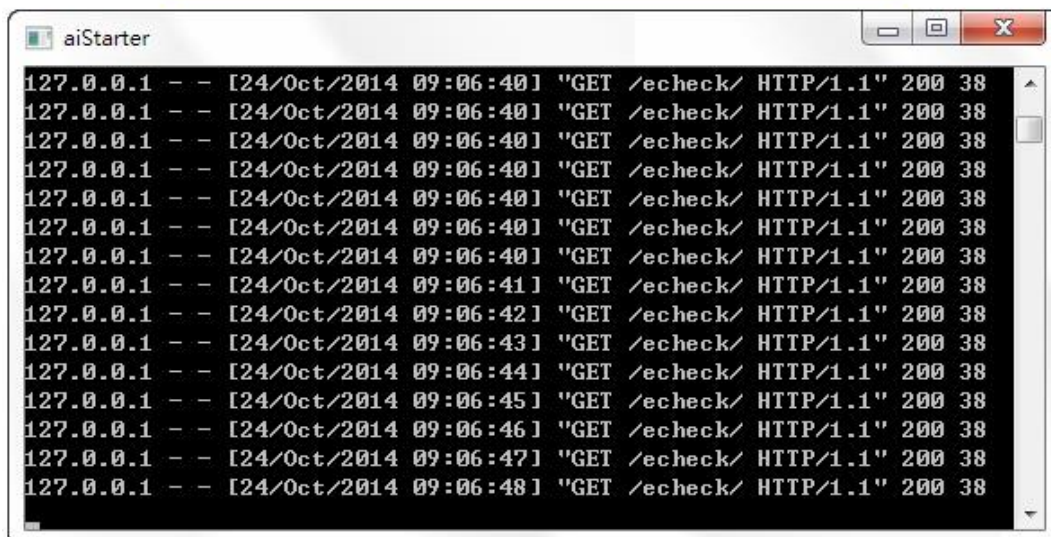
更新完，需重新啟動，才能自動連結。點選「Connect ->> Reset Connection」關閉模擬器。



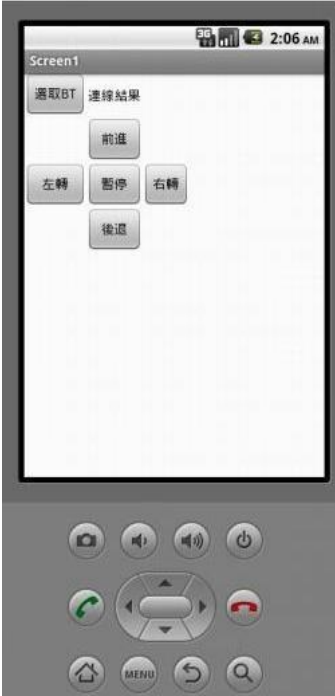
再來選「Connect ->> Emulator」啟用模擬器，因為 AI2 Companion 已經更新完畢，網站就會自動將專案放入模擬器執行。



等待模擬器開啟，注意這邊不要按到取消



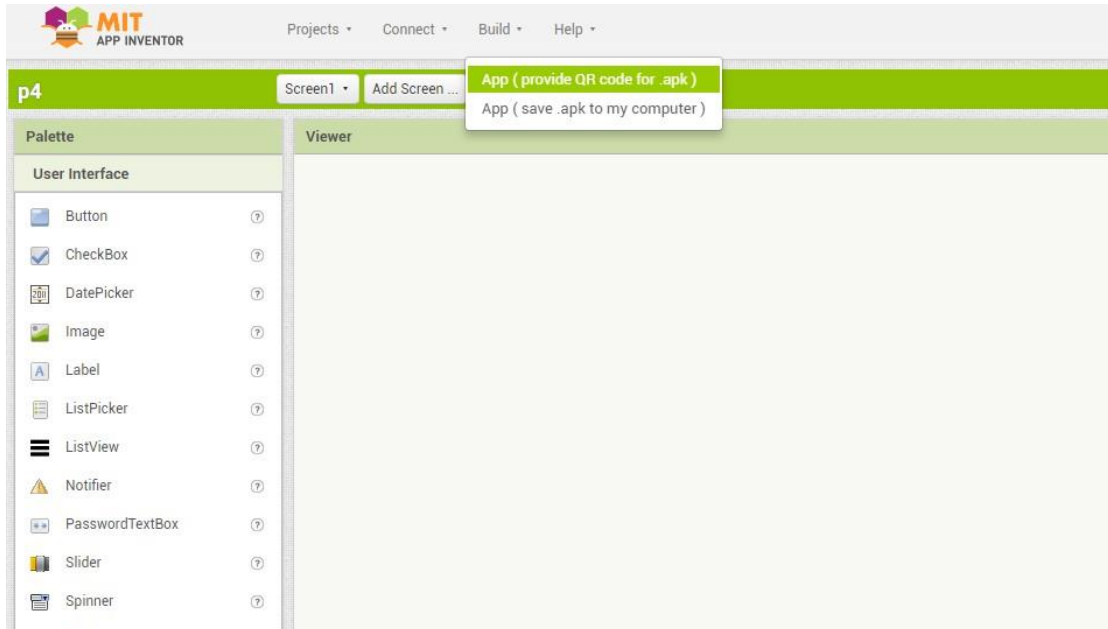
(可以執行了)



## 步驟五

將 AI2 程式在手機裡使用。

首先將你已完成的 ai2 程式存成 apk



(正在儲存)



### 儲存好後來到設定



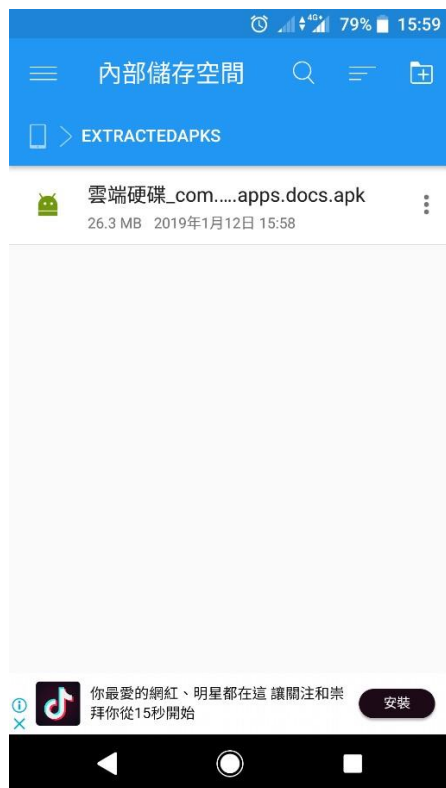
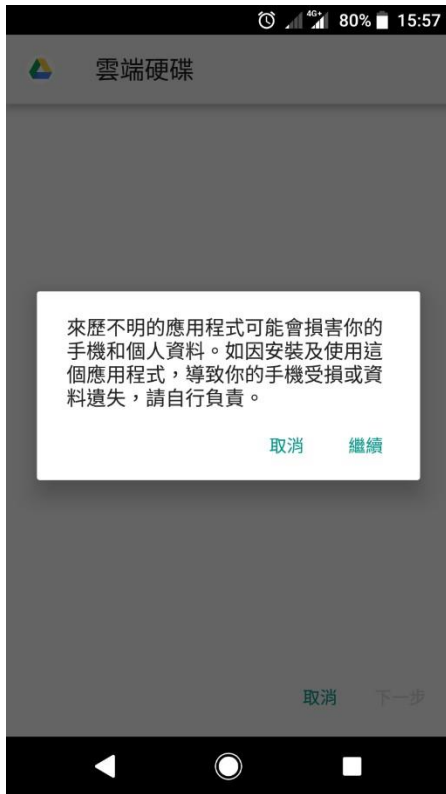
### 再進到安全性的選項裡



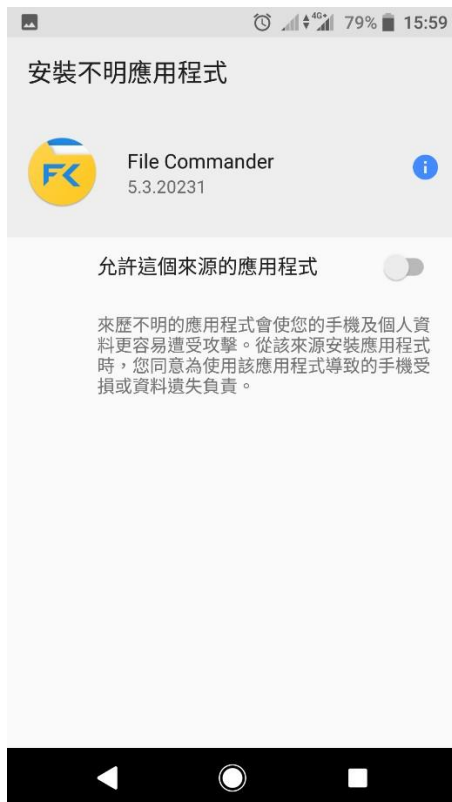
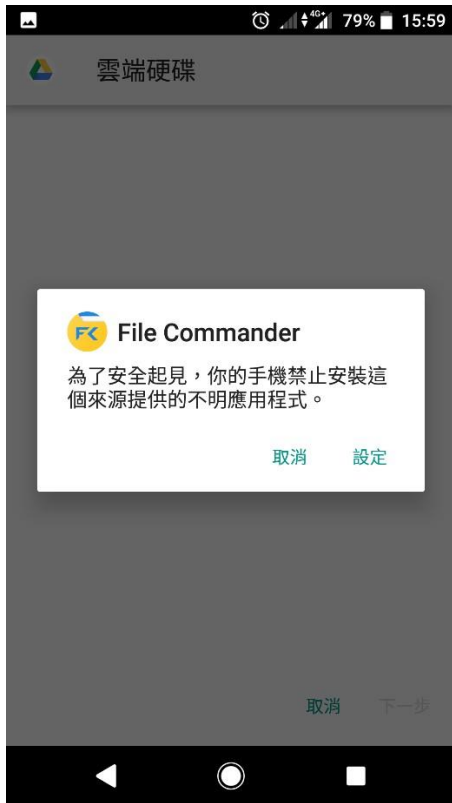
再將不明的來源選項打開



將程式 apk 儲存到雲端硬碟



再來會出現這個警告





### 將允許打開



### 按下安裝



完成安裝



## 我的第一個 AI2 程式

建立一個 button，按下去會顯示出 Hello World!



按下按鈕，就會顯示出來了。

